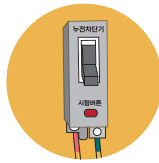


Cuộc sống an toàn điện

Hãy chuẩn bị trước để phòng ngừa!



Kiểm tra bộ ngắt rò rỉ điện
Nhấn nút kiểm tra mỗi tháng 1 lần để kiểm tra xem nó có hoạt động bình thường hay không.

* Nếu bộ ngắt mạch điện không hoạt động hoặc có mùi khét thì phải thay mới.



Trước tiên là ổ cắm bám bụi
Lau sạch sẽ trong trạng thái không có dòng điện chạy qua



Dây điện bị tróc vỏ
Dây điện bị tróc vỏ rất nguy hiểm, vì vậy hãy thay mới ngay lập tức.

Phương pháp tiết kiệm điện



Hãy sử dụng **sản phẩm số 1 về hiệu suất tiết kiệm năng lượng** để tiết kiệm điện



Tăng hiệu quả sử dụng năng lượng bằng cách làm đầy dưới 60% **dung tích tủ lạnh**.



Giặt bằng nước lạnh để tiết kiệm năng lượng.



Tổng công ty An toàn Điện Hàn Quốc tiến hành kiểm tra miễn phí mức độ an toàn của các thiết bị điện như các đồ điện trong nhà theo chu kỳ từ 1 đến 3 năm.

Liên hệ để thắc mắc về việc kiểm tra an toàn điện

Trung tâm giải đáp về an toàn điện
(+82) 1588-7500



Trang chủ An toàn điện
<http://safety.kesco.or.kr>

* Bạn có thể kiểm tra các thông tin về an toàn điện, chẳng hạn như ngôi nhà của bạn có phải là đối tượng được kiểm tra an toàn hay không và kết quả kiểm tra.

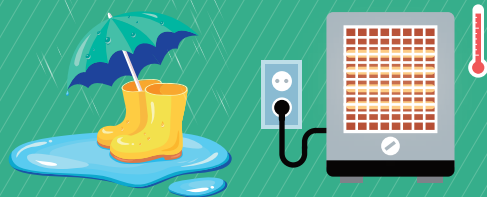


Quy tắc an toàn điện!

베트남어

Hướng dẫn về Cuộc sống An toàn Điện

Mẹo an toàn điện theo mùa



Tự kiểm tra an toàn điện



Điện rất cần thiết trong cuộc sống của chúng ta!

Biết và sử dụng có thể làm cuộc sống của bạn tươi sáng, nhưng không biết mà sử dụng có thể làm tương lai của bạn tăm tối. Quan tâm và thực hành về an toàn điện là điều cần thiết.

Mùa hè



Cẩn thận với đèn giao thông và nắp cống bị đọng nước trong mùa mưa.

Đèn giao thông và hố ga đọng nước mưa có thể dẫn điện.



Không phơi quần áo gần máy khử ẩm.

Nước nhỏ giọt từ đồ giặt có thể gây ra rò điện.

Mùa đông



Đặt máy tạo ẩm cách xa ổ cắm điện và các thiết bị điện.

Nếu hơi ẩm của máy tạo ẩm tiếp xúc với ổ cắm hoặc thiết bị điện, nguy cơ chập điện sẽ tăng lên.



Không được gấp chăn điện và sử dụng.

Nếu chăn điện được sử dụng bằng cách gấp lại, các dây điện bên trong có thể bị rối và có nguy cơ chập điện.

Ngày mùng 4 hàng tháng là Ngày kiểm tra an toàn điện!

Hãy tự kiểm tra xem bạn có đang sử dụng điện an toàn hay không.

CHECK LIST

Dành cho gia đình

	Có	Không
1. Khi nhấn nút kiểm tra bộ ngắt rò rỉ điện, nó hoạt động bình thường.	<input type="checkbox"/>	<input type="checkbox"/>
2. Không sử dụng ổ cắm bịch tuộc.	<input type="checkbox"/>	<input type="checkbox"/>
3. Bụi giữa ổ cắm và phích cắm được loại bỏ sạch.	<input type="checkbox"/>	<input type="checkbox"/>
4. Không có chất dễ cháy xung quanh thiết bị sưởi điện.	<input type="checkbox"/>	<input type="checkbox"/>
5. Các ổ cắm trống đã được bịt bằng miếng che an toàn.	<input type="checkbox"/>	<input type="checkbox"/>

Dành cho nơi làm việc

	Có	Không
1. Mang đồ bảo hộ lao động khi làm việc với điện.	<input type="checkbox"/>	<input type="checkbox"/>
2. Không có chướng ngại vật nào trên lối vào của tủ phân phối điện.	<input type="checkbox"/>	<input type="checkbox"/>
3. Không có chất dễ cháy xung quanh thiết bị điện.	<input type="checkbox"/>	<input type="checkbox"/>
4. Sử dụng các sản phẩm có nhãn hiệu chứng nhận như KS và KC cho các thiết bị điện.	<input type="checkbox"/>	<input type="checkbox"/>
5. Dây điện của thiết bị điện không bị hư hỏng.	<input type="checkbox"/>	<input type="checkbox"/>

“” là phương pháp sử dụng đúng cách.

Nếu có mục được đánh dấu vào “”, hãy sửa đổi để sử dụng một cách an toàn.